



fbgraphic

LIVRET D'ACCUEIL FORMATION

PRÉSENTIELLE OU DISTANCIELLE

fbgraphic en deux mots...

Dans la perspective d'un parcours qui se prolonge tout au long de la vie, la plupart des travailleurs aujourd'hui alternent période d'activité professionnelle, et formations. C'est votre cas aujourd'hui.

fbgraphic est heureux de vous accueillir dans le cadre de votre projet.

Pour votre épanouissement et la qualité du déroulement de votre stage en présentiel et/ou en classe virtuelle, ce livret d'accueil vous informe de l'organisation générale.

Ainsi, il vous permettra de connaître les conditions et informations pratiques, le déroulement pédagogique et administratif du stage.

Par ailleurs, vous trouverez facilement les solutions logistiques et techniques qui ont été mises en place afin que ce moment privilégié se déroule de la meilleure des manières.

Nous mettons tout en oeuvre pour que vous soyez satisfait de nos prestations et restons attentifs à vos demandes durant toute cette période.

Très bonne formation à vous

Florian BRAEM - responsable du centre de formation fbgraphic

PRÉSENTATION

fbgraphic est un partenaire formation depuis de nombreuses années dans les métiers de l'imprimerie, de l'internet et des arts graphiques.

Les stages s'effectuent principalement sur la suite logiciel Adobe Creative Cloud et Wordpress.

NOTRE OFFRE DE FORMATION

Chaque année, près de 900 heures de formation vous sont proposées et concernent :

- Architectes, dessinateurs industriels
- Agences de communication
- Graphistes Free-lance
- Imprimeries
- Agence multimedia
- Illustrateurs

Mais aussi des assistantes de direction, ayant besoin d'avoir des bases en image pour concevoir des rapports d'activité, des diplômés sortant d'école et souhaitant approfondir leurs connaissances avant de se lancer sur le marché de l'emploi, ainsi que des personnes en reconversion ou en reprise d'études. Bref, comme vous le voyez les domaines d'interventions sont larges.

Chacune des formations est un ensemble de compétences cohérent et directement utilisable en situation professionnelle. Associées et à la carte, ces formations peuvent permettre un parcours complet de connaissances dans un domaine.

Ces dernières sont réalisées tout ou partie en présentiel et/ou en distanciel

NOTRE ENGAGEMENT QUALITÉ

fbgraphic a été certifié au référentiel national qualité.



**Les taux de satisfaction avoisinent les 95 %
reflétant nos 25 ans d'expertises**

NOTRE ÉQUIPE PÉDAGOGIQUE

fbgraphic s'appuie sur un réseau formateurs seniors issus du domaine des arts graphiques, de la programmation web et du montage vidéo.

Tous sont des experts reconnus dans leurs domaines d'intervention.

Ces professionnels de terrain disposent des compétences pédagogiques pour faciliter votre apprentissage et l'acquisition de nouvelles compétences afin de rendre votre formation effective en utilisant les méthodes, techniques et outils les plus adaptés pour la thématique enseignée.

Elle s'articule principalement autour de son gérant, Florian BRAEM, passionné d'arts graphiques et spécialistes du numérique. formateur tous niveaux sur Adobe Photoshop, Illustrator, Indesign CC, Acrobat DC et WordPress.

Il est à votre écoute pour préparer des parcours de formation rimant avec une reconversion réussie.

ORGANISATION

Contenu

Une convention de formation a été éditée, à laquelle est annexée la fiche programme détaillée.

Le programme met en parallèle les objectifs opérationnels de la formation, les méthodes pédagogiques, les moyens d'encadrement et les modalités d'évaluation des acquis et de satisfaction des apprenants.

Votre formation a pu faire l'objet en amont d'un questionnaire spécifique pour valider les prérequis identifiés dans la fiche programme.

La définition de prérequis et leur vérification est l'assurance que vous ne soyez pas mis en situation d'échec et que vous puissiez suivre la formation avec aisance.

Analyse de votre besoin

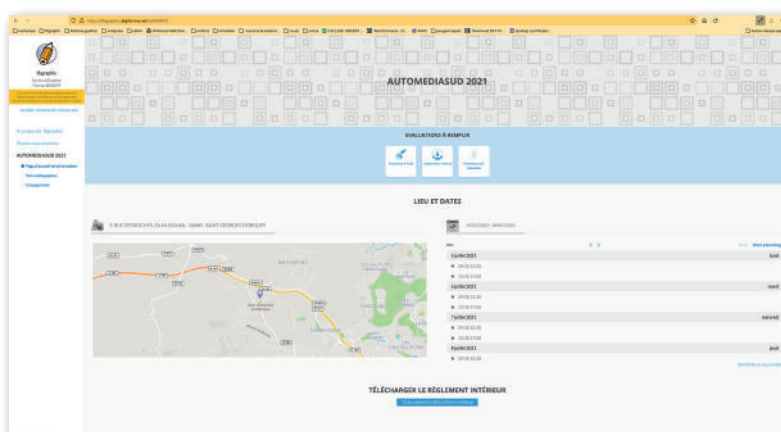
Lors de votre inscription à une formation, le formateur effectue un **audit téléphonique**.

Par ailleurs, vous renseignez un **questionnaire d'analyse du besoin** afin que :

- votre formateur prenne connaissance de votre activité et son environnement
- votre niveau de compétence, vos préférences d'apprentissage, vos questions techniques particulières et l'existence d'un handicap soient connus
- nous validions avec vous les objectifs opérationnels mentionnés, dans la fiche programme et les prérequis, pour suivre avec aisance la formation
- vous exprimiez d'éventuelles attentes ou souhaits autour d'une situation professionnelle vécue ou une question technique particulière.



**Cette analyse se déroule de façon dématérialisée
Après l'appel téléphonique, vous recevez un mail d'invitation
pour vous connecter et répondre au questionnaire**



CONVOCAATION DE FORMATION

La convocation à la session de formation que vous vous apprêtez à suivre, vous a été adressée par email (ou à votre employeur).

Elle mentionne :

- Le titre de la formation,
- Le planning indiquant les dates et durée ainsi que les heures et le lieu de rendez-vous pour chaque séquences de la formation réalisée en présentielle et/ou en distancielle
- Le nom de votre Formateur
- Les coordonnées de votre contact fbgraphic
- Les objectifs opérationnels visés
- Le rappel des prérequis de connaissance pour accéder à la formation
- Les modalités de l'évaluation des nouveaux acquis

Formation présentielle

Il peut être mentionnée sur votre convocation de formation la nécessité de vous munir de votre ordinateur. Sont également annexés à celle-ci, sous format PDF, le présent livret d'accueil contenant le règlement intérieur à respecter, ainsi que le plan d'accès.

Formation distancielle (classe virtuelle)

La convocation de formation fait mention de l'invitation à se connecter à la plate-forme de votre classe virtuelle TEAMVIEWER MEETING.

Sont également annexés à celle-ci, sous format PDF, le présent livret d'accueil contenant le règlement intérieur à respecter et le guide de connexion à la plate-forme de classe virtuelle.

Votre formateur

Votre formateur est reconnu dans notre processus de recrutement, pour ses qualités et expériences professionnelles. Il maintient à jour ses connaissances régulièrement dans son domaine d'activité. Nous accompagnons nos formateurs dans la veille technologique pour que les formations en présentielles ou en distancielles soient les plus optimales possibles.

Selon le programme, un ou plusieurs formateurs ont été choisis pour leur maîtrise du domaine qu'ils animent.

Ensemble durant votre formation, ils enrichissent et élargissent votre vision du sujet traité par leurs propres expériences, méthodologies de travail et de réflexions qu'ils mènent au quotidien.

Notre démarche pédagogique

Nos démarches de formation sont personnalisées et s'intègrent à l'intérieur d'une action globale qui déploie les compétences acquises dans le travail au quotidien. Le questionnaire d'analyse de vos besoins de formation que vous nous aurez fait parvenir aura été transmis à votre formateur. Si vos demandes sont d'intérêt général et entrent dans le champ du programme que vous avez choisi, elles sont intégrées par l'intervenant au contenu de la formation.

DÉROULEMENT FORMATION PRÉSENTIELLE ET/OU DISTANCIELLE

Votre Formateur inaugure la session par la présentation du sujet de la formation qui vous réunit et, poursuit par un tour de table des stagiaires afin qu'ils se présentent. Celui-ci fait partie intégrante de la stratégie pédagogique et a pour visée l'expression par chacun de ses attentes de la formation et éventuellement de questions spécifiques qui seront traitées dans les mêmes conditions et limites que celles posées en amont de la formation.

Les supports projetés par le formateur ne sont qu'un repère dans le déroulé pédagogique. La formation pratique est fortement privilégiée afin de vous doter de compétences et de méthodologies opérationnelles dans un ou plusieurs domaines à mettre en application dès la rencontre d'une situation réelle. Le formateur s'appuie également sur votre participation et votre expérience afin de compléter et développer vos connaissances et pratiques professionnelles au contact des autres participants.

Nos méthodes pédagogiques

Chaque formation s'organise qu'elle soit en présentiel et/ou en distanciel autour d'une alternance de séquences théoriques et pratiques ainsi que de différents apports didactiques :

Dispositifs d'expérimentation

- Exercices d'application par des études de cas réels, QCM ou questions ouvertes réalisés en séances de travail individuelles ou en petits groupes
- Mises en situation professionnelle sous forme de jeux de rôles
- Retours d'expériences de situations rencontrées
- Démarches heuristiques pour aboutir à une solution collective

Chacunes des évaluations fait l'objet d'un corrigé par le formateur et les apports pédagogiques, d'un débat sur l'expérience vécue

RESSOURCES DOCUMENTAIRES

Formation en présentiel

Vous sont remis en début de formation, du papier brouillon, un stylo et un porte nom :

- un dossier complet d'exercices d'applications pour le suivi de la formation
- Un mail comportant des tutoriaux vidéos et des supports stockés sur un hébergement sécurisé
- Des supports de cours récupérables, via la plate-forme fbgraphic e-learning

Formation en distanciel (classe virtuelle)

Selon le programme de la formation, il vous est remis durant la formation :

- un dossier complet d'exercices d'applications pour le suivi de la formation
- Un mail comportant des tutoriaux vidéos et des supports stockés sur un hébergement sécurisé
- Des supports de cours récupérables, via la plate-forme fbgraphic e-learning
- Le partage d'écran du formateur pour la présentation de logiciels spécifiques.

Le formateur présente durant la formation, les fonctionnalités de la plate-forme pour le téléchargement des documents qu'il souhaite vous remettre.

Ressources pédagogiques complémentaires

Vous pouvez accéder à tout moment sur notre plate-forme e-learning et sur un hébergement sécurisé à un ensemble de supports pédagogiques, connaissances et informations techniques pour valider votre projet professionnel.

PRÉSENCE ET ASSIDUITÉ

Vous devez être présent(e) aux horaires de la formation indiqués sur votre convocation de formation ou convenus avec votre formateur.

En cas de retard, d'absence ou d'imprévu, il est impératif de prévenir dans les meilleurs délais votre correspondant fbgraphic qui préviendra votre formateur.

Formation en présentiel et/ou en distanciel (classe virtuelle)

Le contrôle de l'assiduité des stagiaires est assuré par votre signature chaque demi-journée de la feuille d'émargement qui est à destination du financeur de votre formation.

La signature de la feuille d'émargement conditionne la réception immédiate le dernier jour de la formation, de votre certificat de réalisation de la formation ainsi que de votre attestation de fin de formation.

Un relevé de connexion sur la plate-forme de classe virtuelle (Teamviewer meeting) peut également être fourni au financeur de la formation à sa demande.

L'émargement est dématérialisé via la plate-forme dédiée Digiforma. Vous avez 3 manières de remplir vos feuilles d'émargement, signer en salle via un terminal, (téléphone ou tablette), envoi d'un lien de signature à parapher sur votre extranet, (créé à l'occasion de la formation), ou la signature papier.

FEUILLES D'ÉMARGEMENT MATÉRIALISÉES OU DÉMATÉRIALISÉES



fbgraphic
6 bis route de Villed'Orfort
34380 Argeliers
Email: formation@fbgraphic.fr
Tel: 0885903043

Feuille d'émargement

Nom de la Formation: AUTOMEDIASUD 2021
Date de la Formation: du 3 Juillet 2021 au 9 Juillet 2021
Cours: 25 heures
Adresse de la Formation: fbgraphic, N° de déclaration d'activité: 91340859434
Formateurs:
• BRACM Florian

Date: 6 juillet 2021		
Nom - Prénom	Matricule	Après-midi
HESE Pierre	<input type="checkbox"/> présent <input type="checkbox"/> absent	<input type="checkbox"/> présent <input type="checkbox"/> absent
Signature de l'intervenant Florian BRACM	<input type="checkbox"/> présent <input type="checkbox"/> absent	<input type="checkbox"/> présent <input type="checkbox"/> absent

Signature et tampon de l'organisme

Date: 6 juillet 2021		
Nom - Prénom	Matricule	Après-midi
HESE Pierre	<input type="checkbox"/> présent <input type="checkbox"/> absent	<input type="checkbox"/> présent <input type="checkbox"/> absent
Signature de l'intervenant Florian BRACM	<input type="checkbox"/> présent <input type="checkbox"/> absent	<input type="checkbox"/> présent <input type="checkbox"/> absent

Signature et tampon de l'organisme

Date: 7 juillet 2021		
Nom - Prénom	Matricule	Après-midi
HESE Pierre	<input type="checkbox"/> présent <input type="checkbox"/> absent	<input type="checkbox"/> présent <input type="checkbox"/> absent
Signature de l'intervenant Florian BRACM	<input type="checkbox"/> présent <input type="checkbox"/> absent	<input type="checkbox"/> présent <input type="checkbox"/> absent

Signature et tampon de l'organisme

Date: 8 juillet 2021		
Nom - Prénom	Matricule	Après-midi
HESE Pierre	<input type="checkbox"/> présent <input type="checkbox"/> absent	<input type="checkbox"/> présent <input type="checkbox"/> absent
Signature de l'intervenant Florian BRACM	<input type="checkbox"/> présent <input type="checkbox"/> absent	<input type="checkbox"/> présent <input type="checkbox"/> absent

Signature et tampon de l'organisme

Page 1 / 2

CONTRÔLE DES ACQUIS DE FORMATION

Votre formation se clôture par une évaluation des acquis, (QUIZZ) permettant de valider l'acquisition des connaissances et des apprentissages.

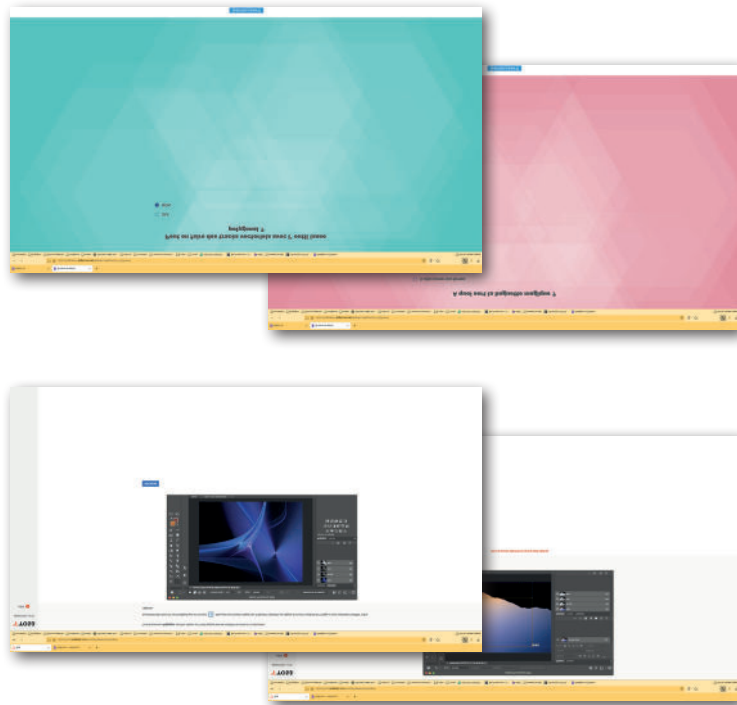
Elle est réalisée sous forme d'un questionnaire (QCM ou questions ouvertes). Elle peut être complétée par une production personnelle en cours, une mise en situation professionnelle.

La correction de l'évaluation et son argumentation ont lieu en commun avec le formateur. Il peut revenir sur une information s'il estime qu'un point particulier mérite d'être reprecisé ou reformulé.

L'évaluation des acquis de fin de formation se déroule de façon dématérialisée et individuelle sur la plate-forme ISOGRAD-TOSA NUMERIQUE pour les formations en cpf et sous formes de questionnaire choix multiples, (QUIZZ) pour les stagiaires en plande développement des compétences.

La plate-forme fournit au formateur votre note /1000 ainsi que vos réponses et résultats par question puis par objectifs opérationnels.

Cette évaluation ne conditionne pas le financement et l'émission de l'attestation de fin de formation qui vous est remise le dernier jour de la formation.



Attestation de fin de formation

Votre formateur formalise les résultats de votre évaluation sous l'angle des objectifs opérationnels à atteindre sur une attestation de fin de formation qu'il vous remet immédiatement par mail.

L'attestation de fin de formation vous appartient. Elle est à conserver car elle a pour objet de capitaliser les résultats des formations suivies tout au long de votre vie professionnelle notamment pour les actions de courte durée ne donnant pas lieu à une certification.

EVALUATION DE SATISFACTION

En fin de formation en présentiel ou en distanciel, il vous est demandé la mesure de votre satisfaction de la formation suivie à chaud, (de suite après la formation), à froid, (1 mois après la formation)

Cette évaluation vous permet de nous communiquer votre avis sur l'organisation de la session et les conditions d'accueil, les méthodes pédagogiques, les moyens et supports utilisés ainsi que les qualités pédagogiques de votre formateur.

A la lecture de toutes les évaluations de satisfaction, votre formateur réalise un compte-rendu afin que l'ensemble soit analysé.

Les appréciations que vous avez formulés font l'objet d'un enregistrement et d'une analyse qualitative de la formation et du formateur au regard des autres sessions réalisées.

L'évaluation de satisfaction des stagiaires se déroule de façon dématérialisée et individuelle sur la plateforme Digiforma

En présentiel, l'évaluation de satisfaction peut être réalisée sur un document papier.

The image displays two overlapping screenshots of the Digiforma evaluation platform. The top screenshot shows the 'Satisfaction à chaud' (Hot Satisfaction) form, which includes sections for 'Préparation de la formation' and 'Organisation de la formation'. The bottom screenshot shows the 'Évaluation à froid' (Cold Evaluation) form, which includes sections for 'Avez-vous pu mettre en pratique les connaissances acquises?', 'L'application concrète des connaissances vous paraît-elle?', 'Impact de la formation', and three sections for 'Évaluez vos compétences' related to Adobe Photoshop Creative Cloud, Adobe InDesign Creative Cloud, and Adobe Illustrator Creative Cloud.

VIE PRATIQUE PENDANT VOTRE FORMATION



La formation présentielle se déroule au sein des locaux fbgraphic. Ces lieux, accueil et salle de formation respectent les exigences de distanciation sociale et des barrières pour votre santé et votre sécurité collectives et individuelles



Ces locaux ne répondent pas aux exigences de l'accessibilité aux personnes en situation de handicap. Ces personnes reçoivent en amont les informations nécessaires aux conseils et à l'orientation concernant la formation professionnelle, à noter que les formations distancielles et sur site peuvent être organisées en fonction de la particularité du handicap.

L'adresse du lieu de formation vous est communiquée sur votre convocation de formation à laquelle a été jointe le plan d'accès de la formation en présentiel. Pour votre confort, vous êtes invité(e) à vous présenter à l'adresse indiquée 15 minutes avant l'heure de début de la session afin d'être guidé(e) vers la salle de formation.

Formation en classe virtuelle

La formation en classe virtuelle se déroule sur une plate-forme web, (Teamviewer meeting) spécifiquement dédiée à ce type d'activité.

Cet environnement d'enseignement et d'apprentissage recrée à distance les conditions d'une formation en salle

permettant notamment de :

- échanger avec le formateur et les autres participants
- visualiser les supports multimédias
- réaliser des travaux collectifs ou en ateliers par sous-groupes suivis en direct par le formateur
- d'évaluer les acquis pendant et en fin de formation

L'invitation à la connexion sur la plate-forme de classe virtuelle est envoyée à votre adresse mail professionnelle.

L'accessibilité de la salle de formation

La salle fbgraphic est équipée d'un paperboard, de matériel multimédia et d'un vidéo projecteur permettant une animation collaborative.



Le lieu de formation permet les distances de sécurité sanitaire exigées entre chaque apprenant et leur formateur et est limité en nombre de personnes selon la superficie de la pièce.

Tous les équipements (tables, chaises, tableaux blanc, poignées de portes et de fenêtres, interrupteurs, et matériels informatiques utilisés sont désinfectés quotidiennement et avant l'arrivée du groupe. L'entretien des parties communes (toilettes, rampes d'escalier, ascenseurs, salles de pause, ...) ont une fréquence de nettoyage quotidienne. Des lingettes et ou gel hydro alcoolique sont mis à disposition dans la salle. Il peut être nécessaire d'organiser des flux de circulation ou de maintenir ouverts certaines portes afin d'éviter les contacts avec les poignées.

HORAIRES DE FORMATIONS

Les horaires de la formation établis sont indiqués sur votre convocation de formation où un planning est établi indiquant les dates et durées, heures et lieux de rendez-vous pour chaque séquence de la formation en présentiel et/ou distanciel.

Formation en présentiel et/ou en distanciel (classe virtuelle)

**La formation est prévue sur une durée journalière de 7 heures
entrecoupées de temps de déjeuner et de pause.**

Moments de Pause

Une pause de 10 minutes le matin et l'après-midi de la formation est prévue dans l'itinéraire pédagogique. C'est le moment que vous devez réserver pour vos échanges avec l'extérieur en cas de besoin.

Pause déjeuner

L'heure de déjeuner est convenue d'un commun accord entre le formateur et les stagiaires.

En formation présentielle, sauf souhait contraire par vous-même ou votre employeur, le déjeuner est pris en commun avec le formateur. Il est mis à disposition un lieu où le formateur peut réserver un lieu, après avis des stagiaires et sous réserve que ce dernier respecte les conditions de sécurité sanitaire. Le formateur peut être amené à supprimer la réservation si la pleine sécurité attendue n'était pas assurée.

Comme il en aura été convenu sur le devis ou la convention en amont de votre formation, les repas et leur organisation peuvent être facturés à vous même ou votre employeur après la formation.

**NOUS VOUS SOUHAITONS
UNE TRÈS BONNE FORMATION !**

N'HÉSITEZ PAS À NOUS CONTACTER SI QUESTION

RÈGLEMENT INTÉRIEUR

Règlement conforme au décret du 23 octobre 1991

ARTICLE 1

Le présent règlement est établi conformément aux dispositions des articles L 6352-3, L 6352-4 et R 6352-1 à R 6352-15 du Code du travail. Ce dernier s'applique à tous les stagiaires et ce pour la durée de la formation suivie.

HYGIÈNE ET SÉCURITÉ

ARTICLE 2 - PRINCIPES GÉNÉRAUX

La prévention des risques d'accidents et de maladies est impérative et exige de chacun le respect total de toutes les prescriptions applicables en matière d'hygiène et de sécurité. A cet effet, les consignes générales et particulières de sécurité en vigueur dans l'organisme, lorsqu'elles existent, doivent être strictement respectées sous peine de sanctions disciplinaires.

DISCIPLINE GÉNÉRALE

ARTICLE 3 - ALCOOLS ET DROGUES

Il est formellement interdit aux stagiaires d'entrer dans l'établissement en état d'ivresse, d'introduire des boissons alcoolisées dans les locaux, de quitter le stage sans motif, d'emporter des objets sans autorisation écrite .

ARTICLE 4 - INTERDICTION DE FUMER

Il est interdit de fumer durant le stage à l'exception des périodes de pause et aux endroits prévus à cet effet.

ARTICLE 5 - HORAIRES DE FORMATION

Les horaires de formation sont de sept heures par jour, (09h00 à 12h30 et 14h00 à 17h30), néanmoins elles peuvent être adaptées à la convenance des stagiaires, selon avis général, dans le respect de la durée initiale.

ARTICLE 6 - ABSENCES OU RETARDS

Toute absence ou retard devront être justifiées dans les plus brefs délais.

ARTICLE 7 - TENUE VESTIMENTAIRE

Une tenue vestimentaire adéquate sera exigée.

SANCTIONS

ARTICLE 8

Tout agissement considéré comme fautif par le directeur de l'organisme de formation ou son représentant pourra, en fonction de sa nature et de sa gravité, faire l'objet de l'une ou l'autre des sanctions ci-après par ordre d'importance :

- Avertissement écrit par le directeur de l'organisme
- Blâme
- Exclusion définitive de la formation

Les amendes ou sanctions financières sont interdites

GARANTIES DISCIPLINAIRES

ARTICLE 9

Aucune sanction ne peut être infligée au stagiaire sans que celui-ci ne soit informé dans le même temps et par écrit des griefs retenus contre lui.

ARTICLE 10

Lorsque le directeur de l'organisme de formation ou son représentant envisage de prendre une sanction, il convoque le stagiaire par lettre recommandée avec accusé de réception ou remise à l'intéressé contre décharge en lui indiquant l'objet de la convocation, la date, l'heure et le lieu de l'entretien, sauf si la sanction envisagée est un avertissement ou une sanction de même nature qui n'a pas d'incidence immédiate ou non sur la présence du stagiaire pour la suite de la formation.

ARTICLE 11

Au cours de l'entretien, le stagiaire peut se faire assister par une personne de son choix, stagiaire ou salarié de l'organisme. La convocation mentionnée à l'article précédent fait état de cette faculté. Lors de l'entretien, le motif de la sanction envisagée est indiqué au stagiaire, dont on recueille les explications.

ARTICLE 12

La sanction ne peut intervenir moins d'un jour franc ni plus de 15 jours après l'entretien où, le cas échéant, après la transmission de l'avis de la commission de discipline. Elle fait l'objet d'une notification écrite et motivée au stagiaire sous la forme d'une lettre remise contre décharge ou d'une lettre recommandée.

ARTICLE 13

Lorsqu'un agissement considéré comme fautif a rendu indispensable une mesure conservatoire d'exclusion temporaire à effet immédiat, aucune sanction définitive relative à cet agissement ne peut être prise sans que le stagiaire n'ait été au préalable informé des griefs retenus contre lui et éventuellement, qu'il ait été convoqué à un entretien et mis en mesure d'être entendu par la commission de discipline.

ARTICLE 14

Le directeur de l'organisme de formation informe l'employeur, et éventuellement l'organisme paritaire prenant à sa charge les frais de formation, de la sanction prise.

Fait à

REPRÉSENTATION DES STAGIAIRES

le

ARTICLE 15

Pour chacun des stages d'une durée supérieure à 500 heures, il est procédé simultanément à l'élection d'un délégué titulaire et d'un délégué suppléant en scrutin uninominal à deux tours. Tous les stagiaires sont électeurs et éligibles, sauf les détenus admis à participer à une action de formation professionnelle.

Pour l'organisme
nom et qualité du signataire

ARTICLE 16

Le directeur de l'organisme de formation organise le scrutin qui a lieu pendant les heures de formation, au plus tôt 20 heures, au plus tard 40 heures après le début du stage. Lorsque la représentation des stagiaires ne peut être assurée, il dresse un procès verbal de carence qu'il transmet au préfet de région territorialement compétent.

ARTICLE 17

Les délégués sont élus pour la durée du stage. Leurs fonctions prennent fin lorsqu'ils cessent, pour quelque cause que ce soit de participer au stage. Si le délégué titulaire et le délégué suppléant ont cessé leurs fonctions avant la fin du stage, il est procédé à une nouvelle élection dans les conditions prévues aux articles R. 6352-9 à R. 6352-12.

ARTICLE 18

Les délégués font toute suggestion pour améliorer le déroulement des stages et les conditions de vie des stagiaires dans l'organisme de formation. Ils présentent toutes les réclamations individuelles ou collectives relatives à ces matières, aux conditions d'hygiène et de sécurité et à l'application du règlement intérieur.

ARTICLE 19

En ce qui concerne les dossiers de rémunération, le stagiaire est responsable des éléments et documents remis au centre, il doit justifier l'authenticité sous sa propre responsabilité.

PUBLICITÉ DU RÈGLEMENT

ARTICLE 20

Un exemplaire du règlement est remis à chaque stagiaire, avant toute inscription définitive et avant tout règlement.

www.fbgraphic.fr

Contactez votre responsable pédagogique

- Votre futur projet formation
- Un besoin administratif ou de suivi de formation

Une question d'ordre technique ou pédagogique

Florian BRAEM

06 90 30 41

formations@fbgraphic.com

Rendez-vous sur www.fbgraphic.fr

- Trouver une formation
- Consulter, télécharger
- Contenu des programmes
- Demander un devis
- S'informer sur l'actualité de fbgraphic
- Poser une question
- Demander un renseignement

Pour nous faire parvenir vos documents papier

6 bis, route de Viols-le-Fort
34380 Argelliers

formations@fbgraphic.fr